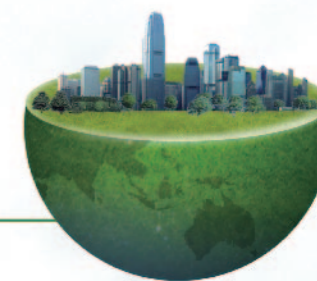


水质在线监测



在线监控 水质分析 环境监测





上海阔思电子有限公司成立于2007年1月22日，主营废水处理、监测等业务的现代化环保科技企业。公司创立以来，坚持绿色环保、以人为本的理念、不断创新，运用先进的科学技术和管理模式，致力于解决水污染问题，目前已经发展成为水处理方面的行业专家和知名品牌。

Apure为我司自主品牌，致力于为客户提供PH,OPR，电导率，溶氧，余氯，浊度，悬浮物，COD,氨氮等水处理中需要的全系列水质检测仪表，满足客户一站式购物的需求。

公司坚持以人为本原则，将客户满意度作为重要标准，针对不同的客户需求，研发满足于最适合的水处理系统和方案，实现分门别类、因地制宜。1. 可以为需求量较大客户提供部分仪器OEM服务 2.可为客户提供品牌建设咨询;组装生产型小量轻的定量加药系统 3.可承接小型废水处理工程，提供废水处理规划，设计，施工及配套设备 4.可安装调试, 培训现场操作人员等。

经过十年时间的快速发展，目前，公司已经申请了6个实用型国家专利，是一家科研实力雄厚和发展潜力大的新型环保公司。

“他山之石，可以攻玉”。上海阔思电子有限公司始终坚持自主研发与扩大合作相结合的经营理念。目前，公司同世界上多个知名品牌建立了合作关系，代理和销售国外性价比较高水质监测仪器和机电产品。目前，本公司是意大利SEKO水质监测仪和加药泵库存代理商、台湾上泰SUNTEX仪器一级代理商、美国海王星计量泵一级代理商，台湾三亚搅拌机一级代理商。公司主要代理的产品常备易损易耗件以保证售后服务响应速度和维修成本。公司通过不断学取他人之长，搭建广泛的合作平台，不断提高水处理能力，全方位满足客户的各种水处理的需求。

上海阔思电子有限公司愿同各界一道，为实现中国的碧水蓝天，作出自己的贡献。

目录 contents

在线PH/ORP控制器	01/02
在线PH传感器	03/04
在线ORP传感器	05
PH/ORP传感器安装护套	06
实验室PH/ORP仪	07/08
实验室PH/ORP传感器	09
实验室设备	10
工业在线电导率仪	11-13
实验室电导率仪	14
工业在线余氯、腐蚀率仪	15
工业在线溶氧仪	16
实验室溶氧、浊度仪	17
工业在线浊度、悬浮物仪	18
工业在线示踪仪、COD等	19
工业在线超声波液位计	20

Apure工业在线PH/ORP控制器



型号：RP-1500

- IP65防护等级；安装方式：盘装
- 具中英文操作界面，操作简单
- 提供220V交流电和24V直流电双电源输入
- 两路4-20mA输出对应设定PH/ORP和温度
- 两组继电器,高低点任意切换
- RS-485 (Modbus RTU协议) 功能 (可选)

测量范围	分辨率	精度	仪表尺寸
PH: 0-14ph	PH: 0.01PH	PH: 0.01PH+1Digit	96mm*96mm*132mm(H*W*D)
ORP: -1999 - +1999 mV	ORP:1mV	ORP:0.1%+1Digit	开孔尺寸
Temp: 0-99度	Temp: 0.1 °C	Temp:0.1°C+1Digit	92mm*92mm(H*W)

Apure工业在线PH/ORP控制器



型号：RP-3000

(双通道PH/ORP控制器)

- 中英文两种操作界面，操作简单
- 同时接2个探头，测量2个PH或者PH和ORP
- 两路4-20mA输出分别对应2个通道数值
- 两组继电器分别对应2个通道数值
- RS-485 (Modbus RTU协议) 功能 (可选)
- 安装方式：盘装或墙装方式
- 100-240V 宽电源；IP65防护等级

测量范围	分辨率	精度	仪表尺寸
PH: 0-14ph	PH: 0.01PH	PH: 0.01PH+1Digit	144mm*144mm*120mm(H*W*D)
ORP: -1999 - +1999 mV	ORP:1mV	ORP:0.1%+1Digit	开孔尺寸
Temp: 0-99度	Temp: 0.1度	Temp:0.1°C+1Digit	138mm*138mm(H*W)



型号：RP-106、RP-106B(显示)

- 隔离二线制0/4~20mA和1~5V输出 (带保护)
- 1组4-20ma信号
- 可选带显示功能/温度补偿类型
- IP65防护等级；壁挂安装,二线制
- 24VDC电源

测量范围	分辨率	精度	测量值漂移
PH: 0-14ph	PH: 0.01PH	PH: 0.01PH+1Digit	pH:最大0.75%测量范围
ORP: -1900 - +1900 mV	ORP:1mV	ORP:0.1%+1Digit	mV:最大0.75%测量范围
Temp: 0-99度	Temp: 0.1 °C	Temp:0.1°C+1Digit	Pt1000温度补偿



型号：RP-2000

- 中英文两种操作界面，操作简单
- 两路4-20mA输出，独立对应PH/ORP或温度
- 两组继电器,高低点任意切换，对应PH或温度
- RS-485 (Modbus RTU协议) 功能 (可选)
- 安装方式：盘装或者墙装方式
- 100-240V 宽电源；IP65防护等级

测量范围	分辨率	精度	仪表尺寸
PH: 0-14ph	PH: 0.01PH	PH: 0.01PH+1Digit	144mm*144mm*120mm(H*W*D)
ORP: -1999 - +1999 mV	ORP:1mV	ORP:0.1%+1Digit	开孔尺寸
Temp: 0-99度	Temp: 0.1 °C	Temp:0.1°C+1Digit	138mm*138mm(H*W)

GRT1010
塑壳PH电极 (胶状电解液)



用途：一般水处理废水之PH测量
规格：
测量范围：2-12pH
温度范围：0-70°C
耐 压：常压
安装尺寸：上下3/4NPT螺纹
材 质：PC
护套选择：0-3米沉入式护套 (PVC)

GRT1010J
耐有机溶剂PH电极 (胶装电解液)



用途：含有机溶剂水处理废水之PH测量
规格：
测量范围：2-12pH
温度范围：0-70°C
耐 压：常压
安装尺寸：上下3/4NPT螺纹
材 质：PTFE
护套选择：0-3米沉入式护套 (PPR)

GRT1110
玻璃PH电极 (胶状电解液)



用途：一般水处理废水之PH测量
规格：
测量范围：2-12pH
温度范围：0-70°C
耐 压：常压
安装尺寸：PG13.5螺纹
材 质：玻璃

GRT1130
高温PH电极 (果冻状电解液)



用途：高温水处理废水之PH测量
规格：
测量范围：0-14pH
温度范围：0-110°C
耐 压：常压
安装尺寸：PG13.5螺纹
材 质：玻璃

GRT1030
石灰液专用PH电极 (胶状电解液)



用途：石灰浆液废水之PH测量
规格：
测量范围：2-12pH
温度范围：0-70°C
耐 压：常压
安装尺寸：上下3/4NPT螺纹
材 质：PC
护套选择：0-3米沉入式护套 (PVC)

GRT1010T
耐氢氟酸PH电极 (胶状电解液)



用途：含氢氟酸废水之PH测量
规格：
测量范围：2-12pH
温度范围：0-70°C
耐 压：常压
安装尺寸：上下3/4NPT螺纹
材 质：PC
护套选择：0-3米沉入式护套 (PVC)

GRT1320
高温PH电极 (固态电解液)



用途：高温水处理废水之PH测量
规格：
测量范围：0-14pH
温度范围：0-135°C
耐 压：常压
安装尺寸：PG13.5螺纹
材 质：玻璃
护套选择：0-3米沉入式护套 (PVC)

GRT1320A/B
强酸 (碱) PH电极 (固态电解液)



用途：高温水处理废水之PH测量
规格：
测量范围：0-14pH
温度范围：0-135°C
耐 压：常压
安装尺寸：PG13.5螺纹
材 质：玻璃
护套选择：0-3米沉入式护套 (PVC)

GRT1010P
塑壳ORP电极 (铂金环)



用途：一般水处理废水之ORP测量
规格：
测量范围：-1999mv-1999mv
温度范围：0-70°C
耐 压：常压
安装尺寸：上下3/4NPT螺纹
材 质：PC
护套选择：0-3米沉入式护套 (PVC)

GRT1010JP
耐有机溶剂ORP电极 (铂金环)



用途：含有机溶剂水处理废水之ORP测量
规格：
测量范围：-1999mv-1999mv
温度范围：0-70°C
耐 压：常压
安装尺寸：上下3/4NPT螺纹
材 质：PTFE
护套选择：0-3米沉入式护套 (PPR)

GRT1110P
玻璃ORP电极 (铂金环)



用途：常温废水测量之ORP测量
规格：
测量范围：-1999mv-1999mv
温度范围：0-70°C
耐 压：常压
安装尺寸：PG13.5螺纹
材 质：玻璃
护套选择：0-3米沉入式护套 (PVC)

GRT1130P
高温玻璃ORP电极 (铂金环)



用途：高温废水之ORP测量
规格：
测量范围：-1999mv-1999mv
温度范围：0-110°C
耐 压：常压
安装尺寸：PG13.5螺纹
材 质：玻璃
护套选择：0-3米沉入式护套 (PVC)

PP1020-100 沉入式护套



用途：用于塑壳PH电极 水池等安装测量
规格：
材质：PVC (另有PPR可选)
温度范围：0-70°C
耐 压：常压
安装尺寸：3/4 NPT螺纹
尺寸可选：1米, 2米, 3米

PP1120-100 沉入式护套



用途：用于玻璃PH电极 水池等安装测量
规格：
材质：PVC
温度范围：0-70°C
耐 压：常压
安装尺寸：3/4 NPT螺纹
尺寸可选：1米, 2米, 3米

PF-1120G、SS-1130G



用途：管道式玻璃PH电极安装
规格：
材质：PVDF;不锈钢
温度范围：0-60°C
耐 压：常压
安装尺寸：3/4 NPT螺纹

流通槽式安装护套PTB1010、PTB1130



用途：流通式 (旁通式) PH电极安装
规格：
材质：亚克力
温度范围：0-60°C
耐 压：常压
安装尺寸：PTB1010 3/4 NPT螺纹
PTB1130 PG13.5螺纹

PH/ORP 缓冲液



PH1.68	ORP 86mv
PH4.00/PH4.01	ORP 220mv
PH6.86	ORP 256mv
PH7.00	
PH9.18	
PH10.00	

信号放大器和接线盒



■ Apure实验室台式PH/ORP计



型号：PHS-25

- 蓝色背光，双排数字显示液晶
- 可同时显示温度值，pH值或电位mV值
- 自动/手动pH温度补偿
- 适合具有PT1000NTC 30KΩ温补
- 220V交流电电源输入

测量范围	分辨率	精度	仪表尺寸	重量
PH: 0-14ph	PH: 0.01PH	PH: 0.1PH+1Digit	200*210*70mm (L*W*H)	1kg
ORP: -1800 - +1800 mV	ORP:1mV	ORP:±1% (FS)		
Temp: 0-60°C	Temp: 0.1 °C	Temp: ±1°C		



型号：PHS-3C

- 蓝色背光，双排数字显示液晶
- 可同时显示温度值，pH值或电位mV值
- 自动/手动pH温度补偿
- 适合具有PT1000NTC 30KΩ温补
- 220V交流电电源输入

测量范围	分辨率	精度	仪表尺寸	重量
PH: 0-14ph	PH: 0.01PH	PH: 0.01PH+1Digit	200*210*70mm (L*W*H)	1kg
ORP: -1800 - +1800 mV	ORP:1mV	ORP:±0.1% (FS)		
Temp: 0-60°C	Temp: 0.1 °C	Temp: ±1°C		



型号：PS-3C

- 绿色柔和背光，保护眼睛
- 可同时显示温度值，pH值或电位mV值
- 手动pH温度补偿
- 智能程序，操作简单
- 220V交流电电源输入

测量范围	分辨率	精度	仪表尺寸	重量
PH: 0-14ph	PH: 0.01PH	PH: 0.01PH+1Digit	230×200×60mm (L*W*H)	1.2kg
ORP: -1990 - +1990 mV	ORP:1mV	ORP:±0.1% (FS)		
Temp: 0-100度	Temp: 0.1 °C	Temp: ±1°C		

■ Apure实验室便携式PH/ORP计



型号：PS-60

- 液晶显示，操作简单，测量精度高
- 可同时显示温度值，pH值或电位mV值
- 电池供电，携带方便，可在野外现场使用

测量范围	分辨率	精度	仪表尺寸	重量
PH: 0-14ph	PH: 0.01PH	PH: 0.05PH+1Digit	135*75*25mm (L*W*H)	0.3kg
ORP: -1400 - +1400 mV	ORP:1mV	ORP: ±1% (FS)		
Temp: 0-60°C	Temp: 0.1 °C	温度：±1°C		



型号：PS-61

- 绿色柔和背光，保护眼睛
- 可同时显示温度值，pH值或电位mV值
- 手动pH温度补偿
- 智能程序，操作简单

测量范围	分辨率	精度	仪表尺寸	重量
PH: 0-14ph	PH: 0.01PH	PH: 0.01PH+1Digit	180×80×30mm (L*W*H)	0.5kg
ORP: -1600 - +1600 mV	ORP:1mV	ORP:±0.1% (FS)		
Temp: 0-60°C	Temp: 0.1 °C	温度：±1°C		

(PH)RP-01



(PH) RP-02



(ORP)RP-651



名称	测量范围	分辨率	精度	仪表尺寸
RP-01	0-14ph	0.1PH	±0.1pH	150*32*16mm
RP-02	0-14ph	0.01PH	<±0.03pH	φ40*185mm
RP-651	±1200mV	1mV	±2MV	188*38mm

■ 实验室电极



型号：E-201塑壳PH电极
 测量范围：0-14pH
 温度范围：0-80℃



型号：E-010塑壳ORP电极
 测量范围：±1999mv
 敏感元件：铂金圈
 订货号：50600101



型号：E-650玻璃PH电极
 测量范围：0-14pH
 温度范围：0-80℃



型号：E-020玻璃ORP电极
 测量范围：±1999mv
 敏感元件：铂金圈
 订货号：50600202

■ Apure实验室笔式电导率



电导率EC-860



电导率EC-861



(TDS) TDS-2



盐度YD-1

名称	型号	测量范围	分辨率	精度	仪表尺寸
笔式电导率	EC-860	0~1999uS/cm	1us/cm	±2%FS	150*32*16mm
笔式电导率	EC-861	1-20.00ms/cm	0.01ms/cm	±2%FS	φ40*185mm
笔式TDS	TDS-2	±1200mV	1PPM	±2%FS	φ40*185mm
笔式盐度	YD-1	0 - 2500 mg/ L	1mg/l	±2 mg/L	φ40*185mm

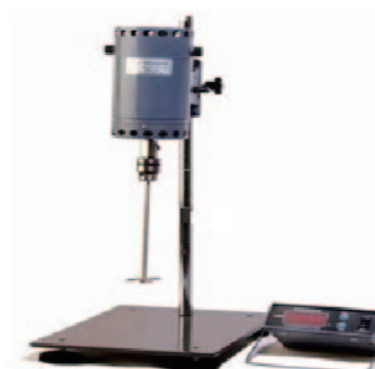
■ Apure菌落计数器



型号：XK97-1

- 计数器容量：0-999
- 光源灯功率：16W
- 总功耗：< 20W
- 电源电压：220V±10% 50Hz
- 工作温度：0-50℃
- 体积 (mm)：280*230*90
- 重量：1.4kg

■ Apure 数显恒速搅拌机



型号：JB-60D

- 输出功率：60W
- 额定电压/频率：220V 50HZ
- 调速范围：100-3000r/min(或定制)
- 搅拌棒：φ8*300mm (不锈钢)
- 尺寸(L*W*H)：350*250*750mm
- 净重：14kg

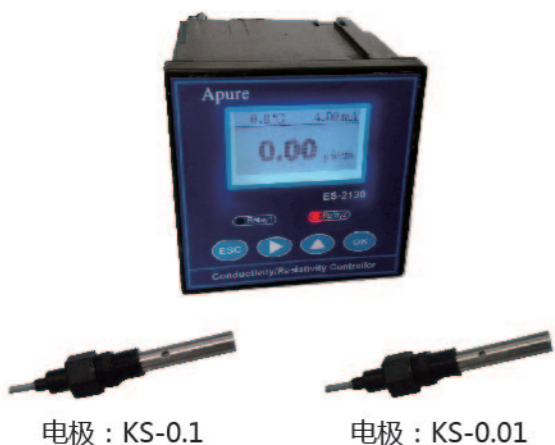
Apure工业在线电导率控制器



型号：ES-2110

- 2组继电器，可对电导率和温度分别进行控制，迟滞量自由调整
- 1组4-20ma，可组态成电导率或温度，最大环路电阻300Ω
- 声讯报警，界面选项设定开或关
- 液晶背光可调节，定时自动关闭
- 高性能CPU，良好的电磁兼容性
- 密码管理功能，防止误操作

仪表型号	温度补偿	精度	仪表尺寸	开孔尺寸
ES-2110	自动补偿	±1%(FS) +Digit	96*96*110mm (H*W*D)	92*92mm (H*W)
电极型号	电极耐温	电极耐压	电极螺纹尺寸	测量范围
DJS-1	5-50℃	0~0.5Mpa	1/2"管螺纹	0-10ms/cm
KS-10	5-120℃	0~0.5Mpa	1/2"管螺纹	0-200ms/cm



型号：ES-2130

- 2组继电器，可对电导率和温度分别进行控制，迟滞量自由调整
- 1组4-20ma，可组态成电导率或温度，最大环路电阻300Ω
- 声讯报警，界面选项设定开或关
- 液晶背光可调节，定时自动关闭
- 高性能CPU，良好的电磁兼容性
- 密码管理功能，防止误操作

仪表型号	温度补偿	精度	仪表尺寸	开孔尺寸
ES-2130	自动补偿	±1%(FS) +Digit	96*96*110mm (H*W*D)	92*92mm (H*W)
电极型号	电极耐温	电极耐压	电极螺纹尺寸	测量范围
KS-0.1	5-50℃	0~0.5Mpa	1/2"管螺纹	0.2~200 uS/ cm-1
KS-0.01	5-120℃	0~0.5Mpa	1/2"管螺纹	0.1~20.00uS/ cm-1

Apure工业在线电导率控制器



型号：ES-3100

- 电导率高限，温度低限双继电器报警输出
- 隔离式4~20mA电流信号输出，20mA输出所表示的上限值可设
- 温度自动补偿，补偿系数可设置，90℃为基准的电导率值
- 电导率和温度同时显示，按键可选成电阻率显示

仪表型号	温度补偿	精度	仪表尺寸	开孔尺寸
ES-3100	自动补偿	±2%(FS)	96*96*130mm (H*W*D)	92*92mm (H*W)
电极型号	电极耐温	电极耐压	电极螺纹尺寸	测量范围
DJS-0.1	0-100℃	0~0.5Mpa	1"管螺纹	0~19.99uS/cm-1; 0~3.00MΩ/cm



型号：RE-2080

- 1组报警继电器：AC220V、3A
- 1组4-20ma信号
- RS-485，Modbus协议（可选）
- 液晶背光可调节，定时自动关闭
- 高性能CPU，良好的电磁兼容性
- 密码管理功能，防止误操作

电极：KB-0.01 护套：2-KB01

仪表型号	温度补偿	精度	仪表尺寸	开孔尺寸
RE-2080	自动补偿	±0.5%(FS)	144*144*108mm (H*W*D)	138*138mm (H*W)
电极型号	电极耐温	电极耐压	电极螺纹尺寸	测量范围
KB-0.01	5-50℃	0~0.5Mpa	1/2"管螺纹	0~20uS/cm-1

Apure工业在线电导率控制器



电极：DJS-1

型号：ES-201

- 量程自动切换
- 一组4-20ma
- 无继电器
- 盘装
- AC220V±10% 50Hz

测量范围	稳定性	精度	仪表尺寸
0-1999us/cm	±1% (FS) /24h	±2.0%(FS) +Digit	48*96*100mm (H*W*D)
电极耐温	电极耐压	电极螺纹尺寸	开孔尺寸
5-50℃	0~0.5Mpa	1/2"管螺纹	45*92mm (H*W)



电极：DJS-1

型号：ES-401

- 电导率和温度同时显示
- 无4-20ma
- 一组高点继电器
- 盘装
- AC220V±10% 50Hz

测量范围	稳定性	精度	仪表尺寸
0-20ms/cm	±1% (FS) /24h	±2.0%(FS) +Digit	48*96*100mm (H*W*D)
电极耐温	电极耐压	电极螺纹尺寸	开孔尺寸
5-50℃	0~0.5Mpa	1/2"管螺纹	45*92mm (H*W)



电极：DJS-1



卫生型电极：WJS-0.1

型号：ES-401

- 4-20ma
- 无继电器
- 挂壁式安装
- 24VDC电源

仪表型号	温度补偿	精度	精度	测量范围
ES-109	自动补偿	±1%(FS) +Digit	±3.0%(FS) +Digit	依据所配电极定制
电极型号	电极耐温	电极耐压	电极螺纹尺寸	测量范围
DJS-1	5-50℃	0~0.5Mpa	1/2"管螺纹	0-20ms/cm
WJS-0.1	5-120℃	0~0.5Mpa	卡盘式	0-20us/cm or 0-100us/cm

Apure实验室台式电导率仪



型号：DDS-307

- 四档量程，自动切换，操作简单
- 温度自动测量，自动对溶液进行温度补偿
- 蓝色背光，温度与测量值同时显示
- 可对溶液温度系数及电极常数进行设置
- 220V交流电电源输入

测量范围	电子元件误差	准确度	仪表尺寸
0~10000uS/cm	1.0%(FS)±1 Digit	±1.5%(FS)±1Digit	200*210*70mm (L*W*H)
温度显示范围	温度补偿范围	电极型号	重量
0-60℃	5-50度	DJS-1	1kg



型号：ES-50

- 四档量程，自动切换，操作简单
- 电池供电，携带方便，方便野外现场使用
- 液晶数字显示，温度与测量值同时显示
- 可对溶液温度系数及电极常数进行设置

测量范围	电子元件误差	准确度	仪表尺寸
0~10000uS/cm	2.0%(FS)±1 Digit	±2.5%(FS)±1Digit	135*75*25mm (L*W*H)
温度显示范围	温度补偿范围	电极型号	重量
0-60℃	5-50度	DJS-1	0.3kg



型号：ES-51

- 绿色柔和背光，保护眼睛
- 可同时显示温度值和电导率值
- 自动温度补偿
- 智能程序，操作简单
- 测量范围：2.00-19.99ms/cm,另有0-199.9us/cm ; 200-1999us/cm ; 20.00-199.9ms/cm (可选)

测量范围	电子元件误差	准确度	仪表尺寸
2~19.99mS/cm	1.0%(FS)±1 Digit	±1.5%(FS)±1Digit	180*80*30mm (L*W*H)
温度显示范围	温度补偿范围	电极型号	重量
0-60℃	5-50度	DJS-1Q	0.5kg

Apure工业在线余氯控制器



电极：TS-280

型号：TC-2200

- 1组4-20MA信号
- 1组继电器对应余氯值
- 屏幕五种显示方式
- IP65防护等级
- 220VAC电源

测量范围	分辨率	精度	仪表尺寸
余氯: 0-20.00mg/L	余氯: 0.01mg/L	优于±1%	96mm*96mm*132mm(H*W*D)
PH: 0-14PH	PH: 0.01 PH	优于±0.02 Ph	开孔尺寸
Temp: 0-99度	Temp: 0.01 度	优于±0.5度	92mm*92mm(H*W)

Apure工业在线腐蚀率控制器



腐蚀率探头

型号：FCY-100

- 144*144型腐蚀率变送器
- 提供校准功能，方便现场应用
- 1组隔离信号4-20ma
- 面向对象的菜单设计，操作简单
- IP65防护等级；24VAC电源

测量范围	分辨率	精度	仪表尺寸
0.001 ~ 1.000 mm/a	PH: 0.01PH	±0.001 mm/a	144mm*144mm*90mm(H*W*D)
响应(刷新)时间	功耗	安装方式	开孔尺寸
1 min	≤10W	盘装	138mm*138mm(H*W)

Apure工业在线溶氧控制器



电极：TS-200

型号：RD-20N

- 主要用于污水，河水，养殖等
- 一组4-20MA 信号输出
- ON/OFF继电器输出接点
- 220VAC电压
- 重量1KG

仪表型号	测量范围	精度	仪表尺寸	开孔尺寸
RD-20N	0 ~ 19.99mg/l	±1.5%(FS)=	96*96*115mm (H*W*D)	92*92mm (H*W)
电极型号	电极耐温	响应时间	电极螺纹尺寸	温度补偿
TS-200	0-60℃	30秒	3/4寸NPT螺纹	自动补偿



高温发酵场合用 电极：TS-290

型号：仪表：RD-108 RD-108B (带显示)

- 主要用于高温发酵溶氧测量
- 隔离二线制0/4~20mA和
- 1~5V输出(带保护)
- 高稳定性，高精度，高抗干扰
- 二线制24VDC供电
- 高精度低漂移
- 防护等级: IP65

仪表型号	测量范围	精度	仪表尺寸	安装方式
RD-108	0-400%	±0.2%(FS)	125*65*100mm (H*W*D)	就地安装或壁挂安装
电极型号	电极耐温	电极直径	压力范围	测量原理
TS-290	0-130℃	25mm	0-6bar	电流测量/极谱法

Apure便携式溶氧仪



型号：DO-71

- 主要用于污水，河水，养殖等
- 可同时显示温度值和溶氧值
- 电源：7号碱性电池四节
- 响应时间：不大于30s (20°C时90%响应)
- 残余电流：不大于0.15mg/L

测量范围	基本误差	准确度	仪表尺寸
0.0~20mg/l	±0.3mg/l	±1.5%(FS)±1Digit	180*80*30mm (L*W*H)
温度显示范围	温度基本误差	电极型号	重量
0-40°C	±1°C	DO-02	1kg

Apure台式浊度仪



型号：WGZ-01

- 用于发电厂，纯净水厂，自来水厂等
- 绿色柔和背光，保护眼睛
- 标准0-20NTU,
- 另有0-200NTU，0-800NTU(可选)
- 智能程序，操作简单
- 电源为交流220V/50HZ5W

测量范围	基本误差	重复性	仪表尺寸
0.0~20NTU	±8%(±2.5%FS)	≤1%	180*80*30mm (L*W*H)
测量原理	最小示值	零点漂移	重量
90°散射光	0.01NTU	≤0.2NTU	1kg

Apure工业在线浊度控制器



探头：TD-400、TD-5000

型号：TS-620

- 内置气泡消除系统, 提高测量精度和稳定性
- 测量单位：mg/L和NTU可选
- 可以通过对比法做现场校准
- 1组4-20MA；2组报警继电器
- RS-485 通讯接口 (可选)
- IP65防护等级；220VAC电源

电极测量范围	分辨率	精度	仪表尺寸
TD-400: 1-100.00ntu	0.01NTU	±1%FS	242mm*184mm*135mm(H*W*D)
TD-5000: 20-5000ntu	0.1NTU	±1%FS	安装方式
要求介质温度：0-50度	环境湿度：相对湿度≤85%		壁挂式

Apure工业在线悬浮物污泥浓度控制器



探头：TD-30

型号：S-730

- 内置气泡消除系统, 提高测量精度和稳定性
- 可以通过对比法做现场校准
- 1组4-20MA；2组报警继电器
- RS-485 通讯接口 (可选)
- IP65防护等级；220VAC电源

电极测量范围	分辨率	精度	仪表尺寸
TD-30: 0-30g/l	1mg/l	±%1FS	242mm*184mm*135mm(H*W*D)
TD-50: 0-50g/l	1mg/l	±%1FS	安装方式
要求介质温度：0-50度	环境湿度：相对湿度≤85%		壁挂式

Apure工业在线示踪控制器



SR-100



示踪仪探头

型号：SR-100

- 3组4-20MA；3组继电器
- 对应：350A、TP、OFF
- 零点和斜率定标，方便现场应用
- 3种显示方式，方便用户查看
- IP65防护等级
- 安装方式：盘装和挂壁式
- 220VAC电源

测量范围	分辨率	精度	仪表尺寸
350A值: 0~99.9 ppm	0.1mg/L	±0.1 ppm	144mm*144mm*120mm(H*W*D)
TP值: 0~9.99 ppm	0.01mg/L	±0.03 ppm	开孔尺寸
Temp: 0~50.0 °C	Temp: 0.01°C	±1°C	133mm*133mm(H*W)

Apure工业在线COD/氨氮/总磷



COD

氨氮

总磷

型号：COD、氨氮、总磷

- 自动清洗采样管道，防止藻类或者生物膜的生成
- 2组 4-20ma
- RS232或RS485通讯接口
- 6组继电器控制
- 电源AC220±10%V

仪表型号	测量范围	准确度	重复性误差	测量周期	采样周期
COD: QZ3000	10~2000mg/L	≤±10%	≤±10%	最小40min	20~9999min可调
氨氮: QZ300	0.1~300mg/L	≤±10%	≤±10%	最小20min	20~9999min可调
总磷: GTP-5	0~50mg/L	≤±10%	≤±10%	最小40min	20~9999min可调
仪器校正		维护周期		仪器尺寸 (COD, 氨氮, 总磷)	
可定时灵敏度和零点校正		1~99天, 一般每月1次		1500*550*450mm (H*W*D)	

Apure工业在线超声波液位计



型号：AK-2000E

- 一组4-20MA模拟输出
- 一组继电器 (可选项), RS485或232(可选项)
- RS-485 (Modbus RTU协议) 功能 (可选)
- IP65防护等级
- 220V交流电和24V直流电双电源 (可选项)

测量范围	盲区	测距精度	压力
0-20m (根据实际选择)	0.25m~0.6m	0.25% (标准条件)	4个大气压以下
仪表类型	测距分辨率	环境温度	仪表显示
一体式	1mm	40°C~+80°C	自带LCD显示液位或空间距离

Apure工业在线COD/氨氮/总磷



型号：AK-7000E

- 一组4-20MA模拟输出
- 四点开关量输出 (上限、上上限、下限、下下限)
- RS-485 (Modbus RTU协议) 功能 (可选)
- IP65防护等级; 安装方式: 挂壁式
- 电源220VAC

测量范围	盲区	测距精度	压力
0-20m (根据实际选择)	0.25m~0.6m	0.3% (标准条件)	4个大气压以下
仪表类型	测距分辨率	环境温度	仪表显示
分体式	1mm	-40°C~+80°C	自带LCD显示液位或空间距离